

# O DOKUMENTÁCIÍ JASKÝŇ

Záznam, poloha, polygón, mapa  
a sprievodné informácie

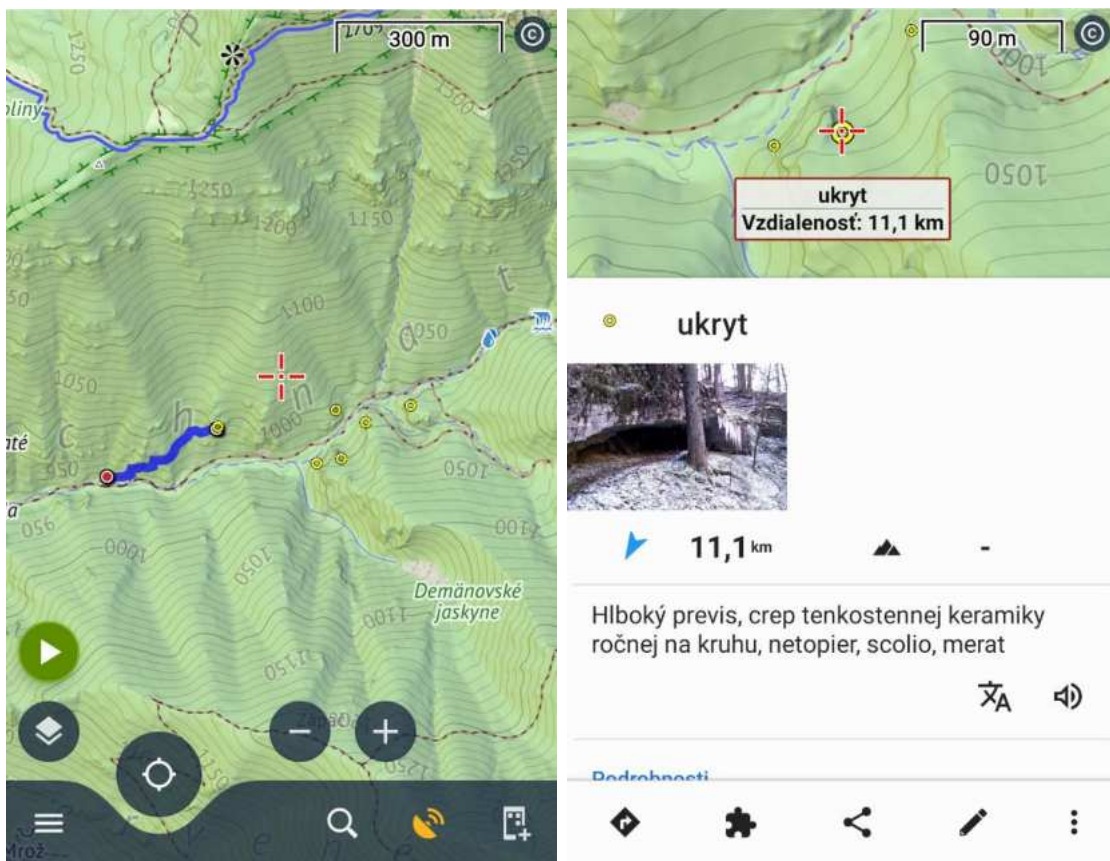


Pre potreby SSS zostavil  
Pavel Herich 2024

# ĽAHKÝ TERÉNNÝ PRIESKUM

**Locus Map** aplikácia (Android) + offline podkladová mapa:

1. Online mapy → pridaj **Freemap Outdoor** → Zobrazit'
2. Všetky funkcie → Nástroje mapy → Sťahovanie online máp →  
→ napr. výber oblasti → všetky dlaždice (!)



Súradnicový systém: JTSK

Záznam bodov: názov, popis, fotka a iné

Export: vrátane popisov a príloh

# ZAMERIAVANIE JASKÝŇ

1. **stabilizácia meračského bodu** (štítok vo vchode sa na záver odoberá)
2. **fotografia vchodu** (všetkých vchodov)



# ZAMERIAVANIE JASKÝŇ

## 3. získanie súradnice bodu vo vchode:

- umiestnenie GNSS prístroja na najlepšiu možnú pozíciu
- polygón od GNSS po vchodový bod

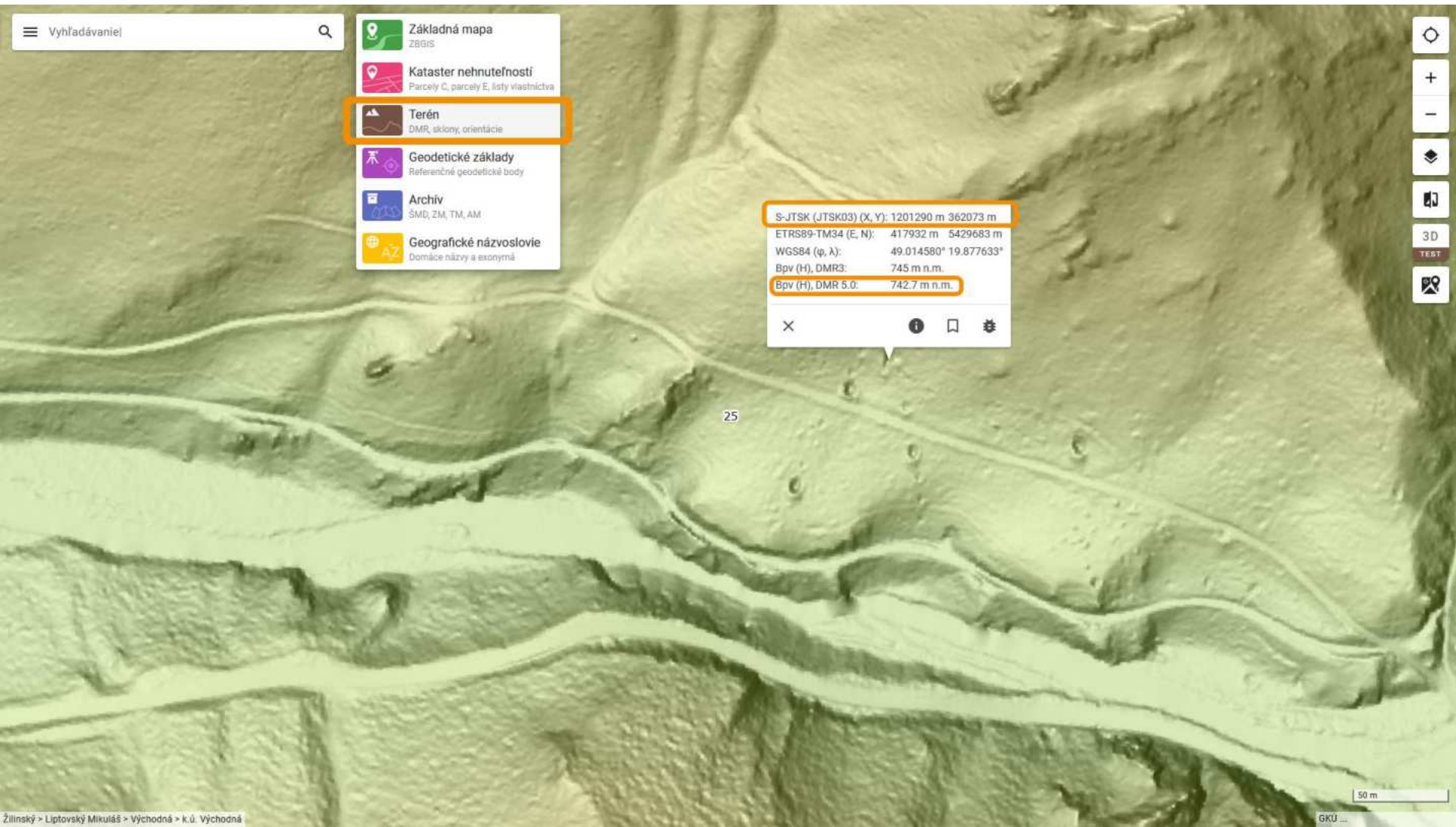
Presnosti:

	Mobilný tel.	Geodet. GNSS (RTK, 10 tis. eur +)
Lúka	~5 m	0,05 m
Les	~30 m	0,05 - 2 m
Les + bralá	~100 m	0,05 - 100 m



# ZAMERIAVANIE JASKÝŇ

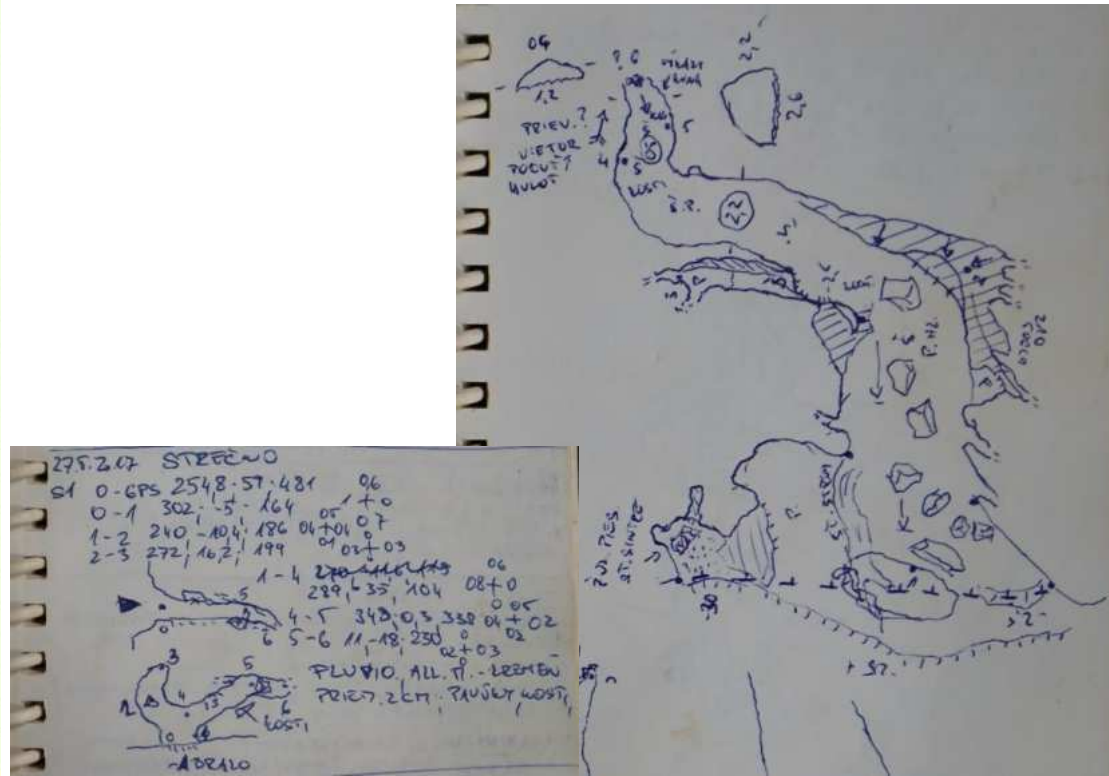
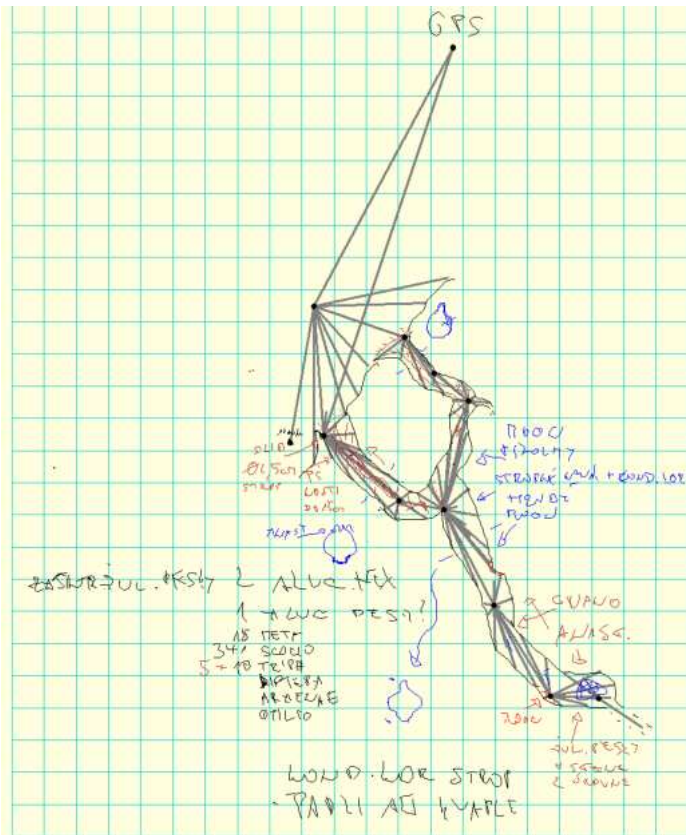
Približná poloha: [zbgis.sk](http://zbgis.sk) → Terén → S-JTSK + DMR 5.0



# ZAMERIAVANIE JASKÝŇ

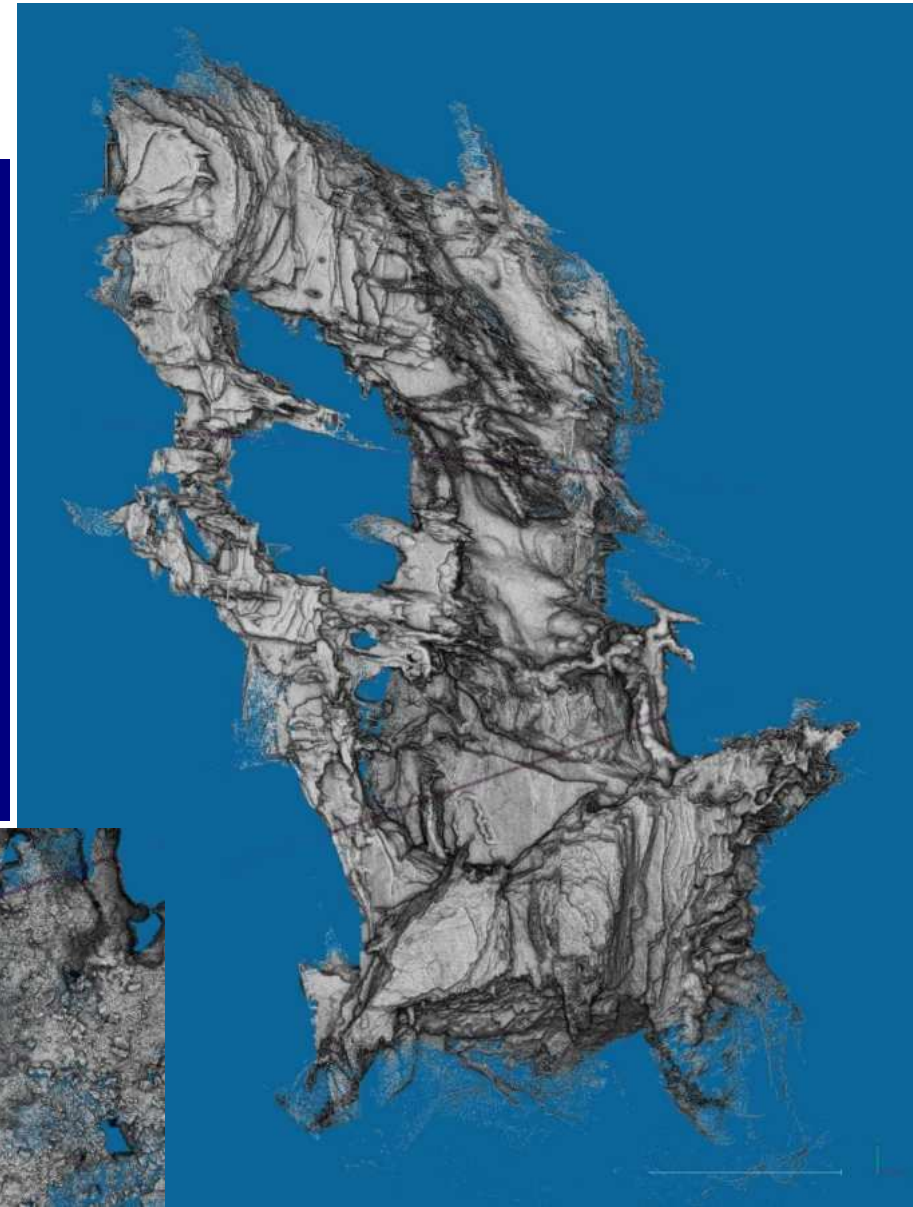
## 4. zameranie jaskyne:

- polygón: kompas, sklonomer, pásno / DistoX, BRIC5 a iné
- kreslenie a zápis: zápisník / PocketTopo, SexyTopo a iné
- model: fotogrametria (iPhone a iné), lidar (MLS, terestrické)



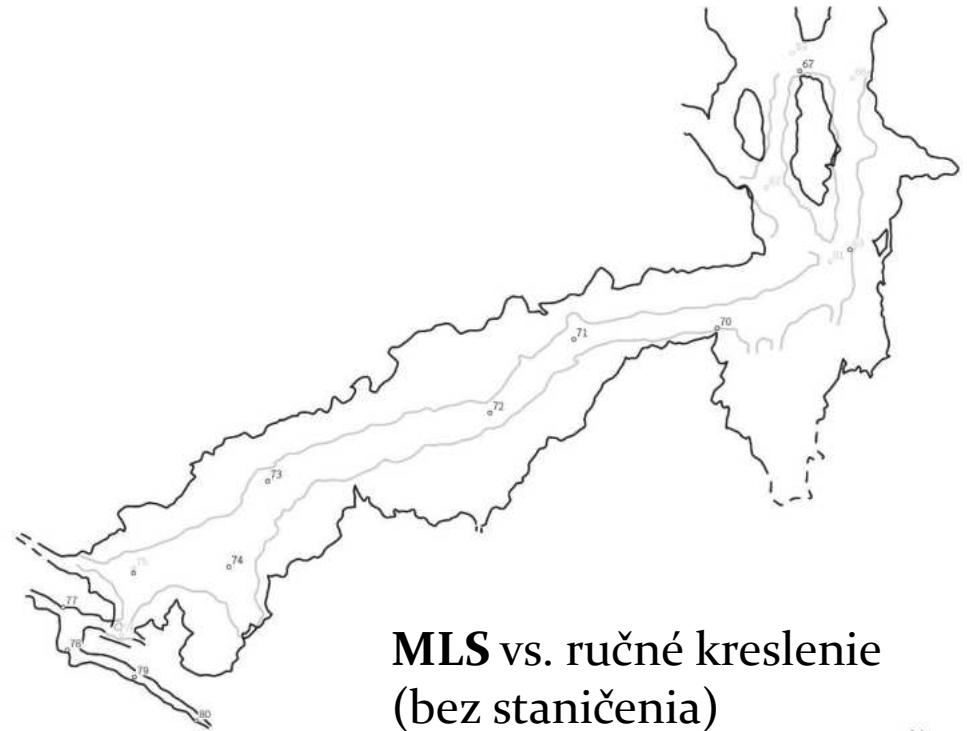
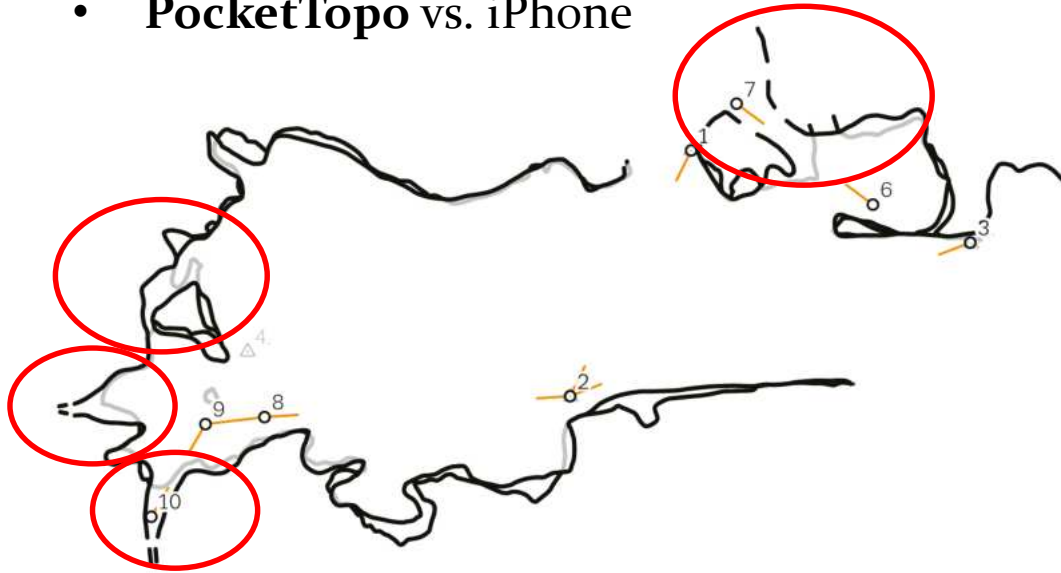
# ZAMERIAVANIE JASKÝŇ

- modely nie sú interpretáciou jaskyne



# ZAMERIAVANIE JASKÝŇ

- **PocketTopo vs. iPhone**



**MLS vs. ručné kreslenie**  
(bez staničenia)

Komp. mierka 1 : 300  
0 5 10 15 20 25 m





# NÁSTROJE A ZÁPIS



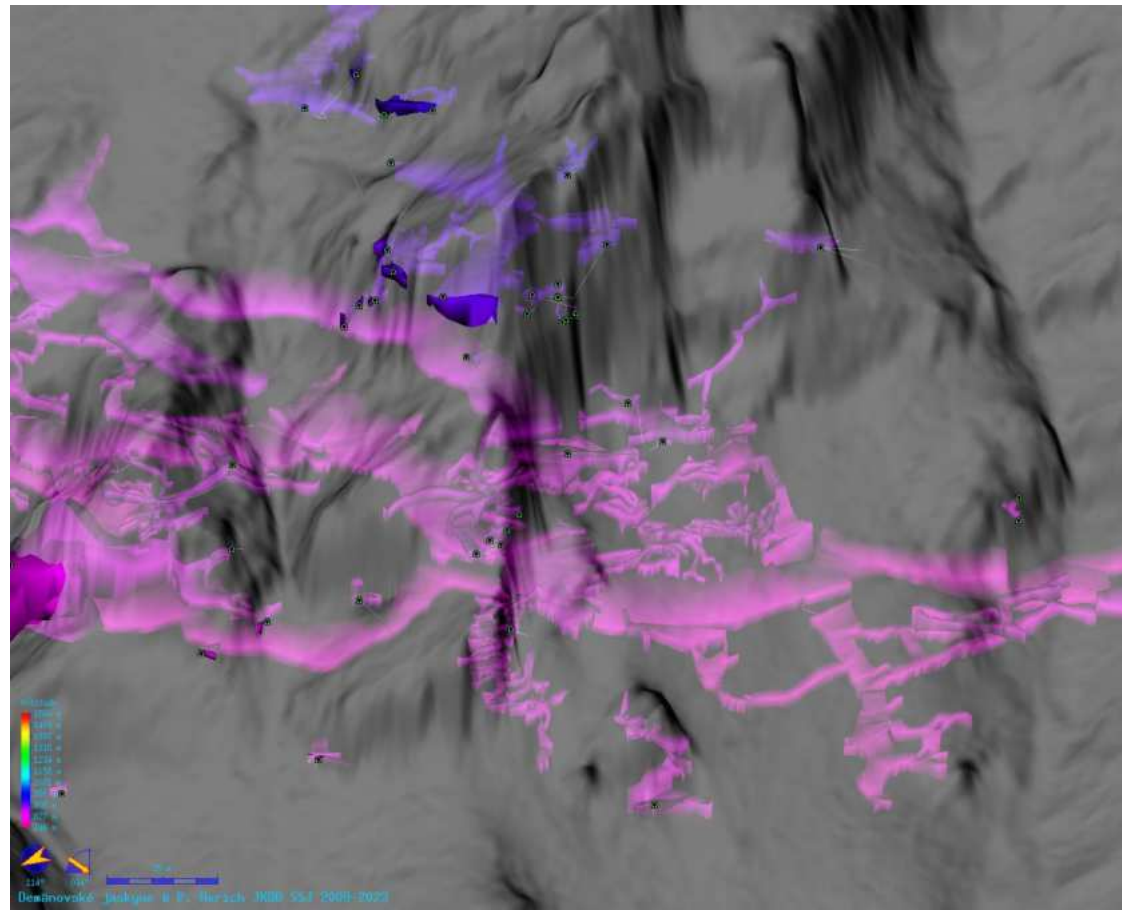
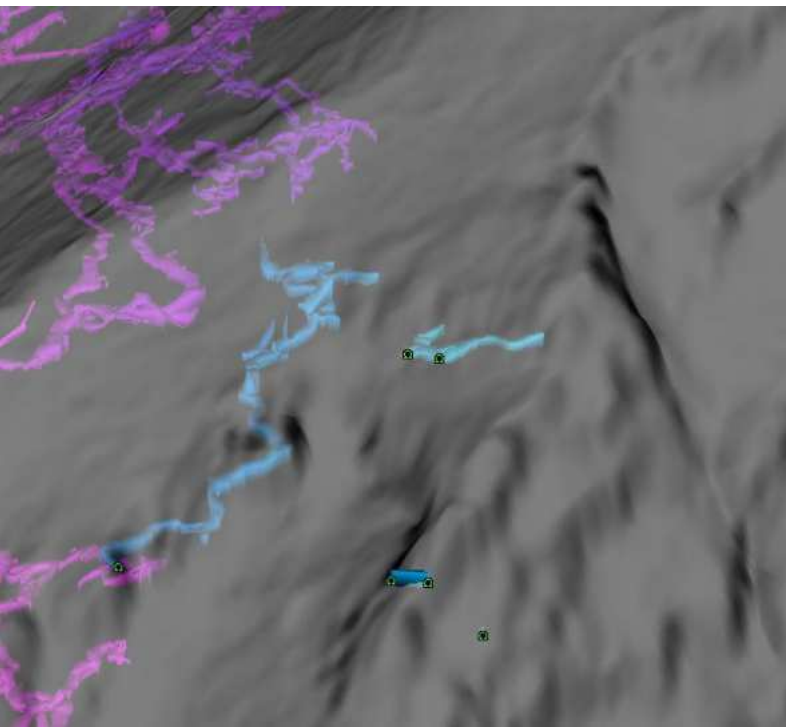
27.7.1991	E. Holík	Rybanský M., Stredfanský P.	Tvarohová j.	Prieskum jaskyne, ktorá bola objavená M. Rybanským na predchádzajúcej akcii. Jas. Sa nachádza v masive Ostriedku asi 20m nad tokom Demänovského	16:00	18:00	
26.-27.8.1991	E. Holík	M. Rybanský	Kráhovské sondy – ch. Kosienky	Zo sond sme zobrali lino, krabíku a lano. Lino sme priblížili na Lakôtku zo západnej strany. Trocha sme to tam opravili.	10:00	8:00	
22.9.1991	V. Voclon	Džúr, Okoličani P., Okoličani L., Staroň M., Staroň R., Poliak J.	Pustá – Psie diery	Oprava uzáveru jaskyne.	6:00	14:00	
26.-28.10.1991	Krčula	Chrapčiak, Okoličani P., Staroň R., Oravcová I., Poliak	Kráhovo sondy	Likvidácia pracoviska.			
3.11.1991	R. Staroň	Chrapčiak Z., Okoličani P., Poliak J., Krčula R., Šulek I., Rybanský M.	Pustá – Psie diery – Klausov sifón	Prekopávanie nánosov, ktoré naplavila voda na miesta, ktoré už boli predchádzajúcimi akciami dosiahnuté. Najvzdialenejšie miesto sa dosiaľ nepodarilo dosiahnuť. Akcia bola ukončená pre zlé cirkuláciu vzduchu.	10:00	14:00	
8.11.1991	Holík E.	Staroň R., Okoličani P., Poliak J., Šulek I., Staroň M., Džúr J., Kokavec L.	Pustá – Psie diery – Klausov sifón	Prekopávanie naplavených nánosov.	17:00	21:30	
1.12.1991	Krčula R.	Rybanský M., Poliak, Šulek I., Okoličani P.	Pustá – Psie diery Štefanová 1	Klausov sifón bol zaplavený, preto sa akcia presunula do j. Štefanova 1. Bol osadený lanový traverz ponad sifonové náteky.	11:00	15:30	
7.12.1991	Holík E.	M. Rybanský	Prieskum j., zistenie prievanového miesta.	Zo zväzku prúdi intenzívny prievan. Začali sme ho rozoberať. Museli sme robiť výdrevu.	14:00	18:00	
8.12.1991	Šmol Ján	Lovíčová B., Rybanský M., Holík E.	D. Dolina	Povrchový prieskum svahov doliny oproti DUJ až na Jamu.	11:00	16:00	
11. a 19.12.1991, 8.1. a 8.11.1992		P. Holúbek , J. Poliak, M. Rybanský, I.Šulek, E. Holík	Štefanová č. 1	Zameranie jaskyne			
14.12.1991				Akcia na pamiatku V. Žikeša			
19.12.1991	Holúbek P.	Holík E., Rybanský M.	Štefanova 1	Zameriavanie jaskyne. Zamerané body 1. – 11. a 9.1 – 9.7.	19:00	23:00	
28.12.1991	Rybanský M.	Stredfanský P.	Tvarohová j.	Zameranie jaskyne. Dĺžka 55 m.			



NÁZOV JASKYNE			poloha IJTSK	GNSS	-38	-1	m
			presn.				
Rozmer vchodu	V =	Š =	polyg.				
V2	V =	Š =					
Poloha a prístup							
Objavy a kopanie							
Popis							
Geológia (váp./dol., vrstvy, tektonika, organodetrit., rohovce)							
Morfológia, genéza							
Vody – toky, jazierka, skvapy							
Sedimenty a výplne							
Klíma a ľad							
Biota a kosti							
Historické stopy							
Možné pokračovania							
Ochrana a využívanie							
Vypracoval				dátum			účasť

# PREČO MERAŤ KVALITNE?

- stálosť diela
- cena prístrojov vs. efektivita a náklady opakovaných ľudských návštev
- spoľahlivosť dát – odborné práce, výskum, nadväznosť
- vzájomná pozícia vchodov, priestorov
- povrch vs. jaskyňa



# ZHRNUTIE

- a) prieskum a **záznam polohy objektu**: tvorba základnej databázy javov
- b) **zdokumentovanie objektu**:
  1. stabilizácia meračského bodu
  2. fotografia vchodu
  3. získanie súradnice bodu vo vchode
  4. zameranie jaskyne a zápis pozorovaní
  5. nakreslenie mapy (pôdorys, priečne rezy, rozvinutý rez)
  6. heslovitý zápis, intepretácia pozorovaní
  7. **publikovanie**, tvorba databázy